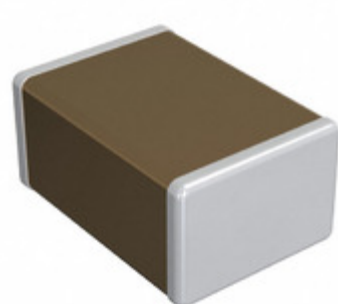


GCJ43DR73A473KXJ1L



Obrázky jsou pouze orientační.
Podrobné informace o produktu naleznete v části Technické údaje produktu.
Koupit GCJ43DR73A473KXJ1L s důvěrou od Component-World.HK, 1 rok záruka



INNOVATOR IN ELECTRONICS

Part Number: [GCJ43DR73A473KXJ1L](#)

Výrobce: [Murata Electronics](#)

Popis: CAP CER 0.047UF 1KV X7R 1812

Datový list: [Chip Monolithic Cap. Part Numbering](#)
[GCJ Spec & Test Methods](#)
[Chip Monolithic Automotive Catalog](#)

RoHS Status: Bez olova / V souladu RoHS

Ship From: Hong Kong

Shipment Way: DHL/Fedex/TNT/UPS/EMS

[Request For Quotation](#)

PARAMETR PRODUKTU

| | | | |
|------------------------------------|---|----------------------------|--|
| Part Number | GCJ43DR73A473KXJ1L | Výrobce | Murata Electronics |
| Popis | CAP CER 0.047UF 1KV X7R 1812 | Stav volného vedení / RoHS | Bez olova / V souladu RoHS |
| Dostupné množství | 142108 pcs | Datový list | Chip Monolithic Cap. Part Numbering GCJ Spec & Test Methods Chip Monolithic Automotive Catalog |
| Kategorie | Kondenzátory | Napětí - Jmenovitá | 1000V (1kV) |
| Tolerance | ±10% | Tloušťka (Max) | 0.091" (2.30mm) |
| teplotní koeficient | X7R | Velikost / Rozměry | 0.177" L x 0.126" W (4.50mm x 3.20mm) |
| Série | GCJ | hodnocení | AEC-Q200 |
| Obal | Tape & Reel (TR) | Paket / krabice | 1812 (4532 Metric) |
| Provozní teplota | -55°C ~ 125°C | Typ montáže | Surface Mount, MLCC |
| Úroveň citlivosti na vlhkost (MSL) | 1 (Unlimited) | Lead Style | - |
| Rozestup vývodů | - | Stav volného vedení / RoHS | Lead free / RoHS Compliant |
| Výška - Sedící (Max) | - | Funkce | Soft Termination |
| Detailní popis | 0.047µF ±10% 1000V (1kV) Ceramic Capacitor X7R 1812 (4532 Metric) | kapacitní | 0.047µF |
| Aplikace | Automotive, Boardflex Sensitive | | |

Component-World.com je spolehlivý distributor elektronických součástek. Specializujeme se na všechny elektronické komponenty řady Murata Electronics. Máme 142108 kusy Murata Electronics GCJ43DR73A473KXJ1L na skladě dostupných. Vyžádejte si citát z distributora součástí elektroniky na Component-World.com, náš prodejní tým vás bude kontaktovat do 24 hodin.

RFQ Email: info@Components-World.com

SOUVISEJÍCÍ PRODUKTY

| | | | |
|--|---|---|-----------------------|
| | Část#: GCJ32QR72J682KXJ1L Popis: CAP CER 6800PF 630V X7R 1210 | Výrobci: Murata Electronics | Dotaz |
| | Část#: GCJ43DR72J473KXJ1L Popis: CAP CER 0.047UF 630V X7R 1812 | Výrobci: Murata Electronics | Dotaz |
| | Část#: GCJ55DR72E474KXJ1L Popis: CAP CER 0.47UF 250V X7R 2220 | Výrobci: Murata Electronics | Dotaz |
| | Část#: GCJ43DR73A333KXJ1L Popis: CAP CER 0.033UF 1KV X7R 1812 | Výrobci: Murata Electronics | Dotaz |
| | Část#: GCJ55DR72J154KXJ1L Popis: CAP CER 0.15UF 630V X7R 2220 | Výrobci: Murata Electronics | Dotaz |
| | Část#: GCJ55DR72E334KXJ1L Popis: CAP CER 0.33UF 250V X7R 2220 | Výrobci: Murata Electronics | Dotaz |
| | Část#: GCJ43DR72E474KXJ1L Popis: CAP CER 0.47UF 250V X7R 1812 | Výrobci: Murata Electronics | Dotaz |
| | Část#: GCJ55DR73A104KXJ1L Popis: CAP CER 0.1UF 1KV X7R 2220 | Výrobci: Murata Electronics | Dotaz |
| | Část#: GCJ55DR72J224KXJ1L Popis: CAP CER 0.22UF 630V X7R 2220 | Výrobci: Murata Electronics | Dotaz |
| | Část#: GCJ43DR72J333KXJ1L Popis: CAP CER 0.033UF 630V X7R 1812 | Výrobci: Murata Electronics | Dotaz |
| | Část#: GCJ55DR72E684KXJ1L Popis: CAP CER 0.68UF 250V X7R 2220 | Výrobci: Murata Electronics | Dotaz |
| | Část#: GCJ55DR72J104KXJ1L Popis: CAP CER 0.1UF 630V X7R 2220 | Výrobci: Murata Electronics | Dotaz |
| | Část#: GCJ43DR72J104KXJ1L Popis: CAP CER 0.1UF 630V X7R 1812 | Výrobci: Murata Electronics | Dotaz |
| | Část#: GCJ43QR72J683KXJ1L Popis: CAP CER 0.068UF 630V X7R 1812 | Výrobci: Murata Electronics | Dotaz |
| | Část#: GCJ43DR72E334KXJ1L Popis: CAP CER 0.33UF 250V X7R 1812 | Výrobci: Murata Electronics | Dotaz |
| | Část#: GCJ55DR72E105KXJ1L Popis: CAP CER 1UF 250V X7R 2220 | Výrobci: Murata Electronics | Dotaz |
| | Část#: GCJ43QR72E154KXJ1L Popis: CAP CER 0.15UF 250V X7R 1812 | Výrobci: Murata Electronics | Dotaz |
| | Část#: GCJ32QR72E683KXJ1L Popis: CAP CER 0.068UF 250V X7R 1210 | Výrobci: Murata Electronics | Dotaz |
| | Část#: GCJ43DR72E224KXJ1L Popis: CAP CER 0.22UF 250V X7R 1812 | Výrobci: Murata Electronics | Dotaz |
| | Část#: GCJ32QR72J103KXJ1L Popis: CAP CER 10000PF 630V X7R 1210 | Výrobci: Murata Electronics | Dotaz |

Související klíčová slova pro GCJ43DR73A473KXJ1L

| | | | |
|--|--------------------------------|----------------------------------|-----------------------------------|
| Murata Electronics GCJ43DR73A473KXJ1L | GCJ43DR73A473KXJ1L distributor | GCJ43DR73A473KXJ1L dodavatel | GCJ43DR73A473KXJ1L Cena |
| GCJ43DR73A473KXJ1L Stáhnout datasheet. | GCJ43DR73A473KXJ1L Datasheet. | GCJ43DR73A473KXJ1L Stock. | koupit GCJ43DR73A473KXJ1L. |
| Murata Electronics GCJ43DR73A473KXJ1L | MURATA GCJ43DR73A473KXJ1L. | Murata Electronics North America | TOKO / Murata GCJ43DR73A473KXJ1L. |
| | | GCJ43DR73A473KXJ1L. | |